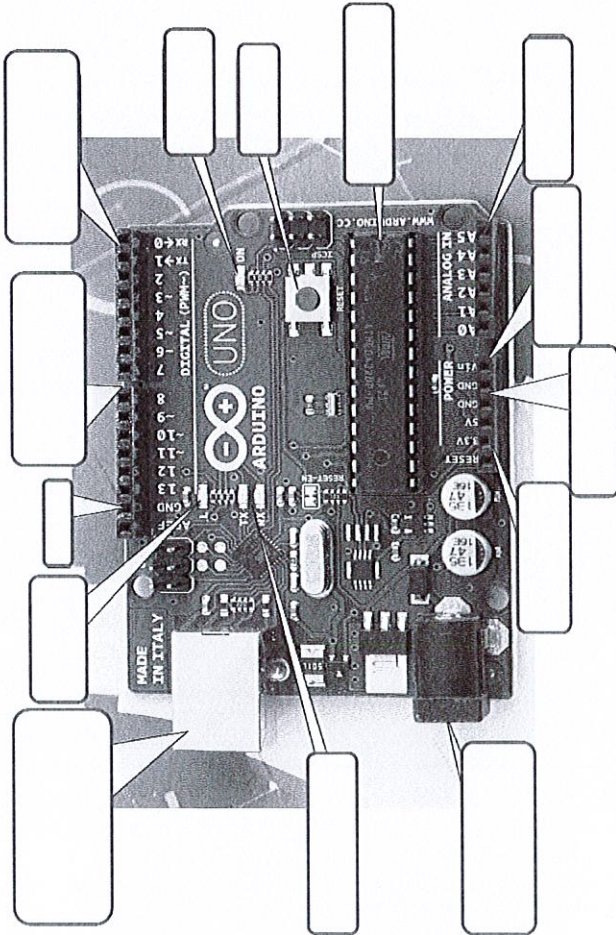




EXAMEN

Matériel

1-Remplir les cases



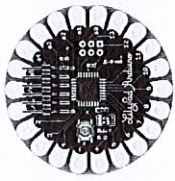

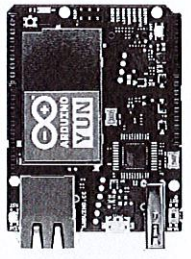
NB : La carte, que vous avez, est susceptible d'être légèrement différente. Cependant, les fonctions basiques s'y trouvent.

2 Décrire une carte de prototypage



3 Bestiaire des cartes arduino

Donnez à chaque carte, son usage

Exercice 1

Le cas le plus basique est l'allumage d'une led.

Allumer en PIN 13 une LED. Comme indiquez sur l'image une résistance est nécessaire. Pourquoi ?

code :

